

VW Polo TSI Life LED IQ-Drive-Paket Kamera



Autohaus
Michel



Ehem. Neupreis*

29.475,-€

Ihre Ersparnis

36 %

Unser Angebotspreis:

22.430,-€

18.849,- € netto

19% MwSt ausweisbar

Fahrzeugnummer 25651

Schnellinformationen

Fahrzeugart	Jahreswagen	Klasse	Polo
Kategorie	Limousine	Hubraum	999 cm ³
Erstzulassung	10/2025	Außenfarbe	
Laufleistung	100 km	Innenfarbe	Schwarz
Leistung	70 kW (95 PS)	Innenausstattung	Stoff
Kraftstoffart	Benzin		
Getriebe	Schaltgetriebe		



Verkaufsberater
Gebrauchtwagen

Rüdiger Fuchs

+49 172 5138043

r.fuchs@autohaus-michel.de



Verkaufsberater
Gebrauchtwagen

Ivica Piljanovic

+49 173 5467873

i.piljanovic@autohaus-michel.de



Verkaufsberater
Gebrauchtwagen

Danny Müller

+49 162 1723852

d.mueller@autohaus-michel.de



Verkaufsberater
Gebrauchtwagen

Tobias Schmidt

0172 5237590

t.schmidt@autohaus-michel.de

Umwelt und Normen

Energieverbrauch (kombiniert) in l/100 km:

5,1

CO₂-Emissionen (kombiniert) in g/km:

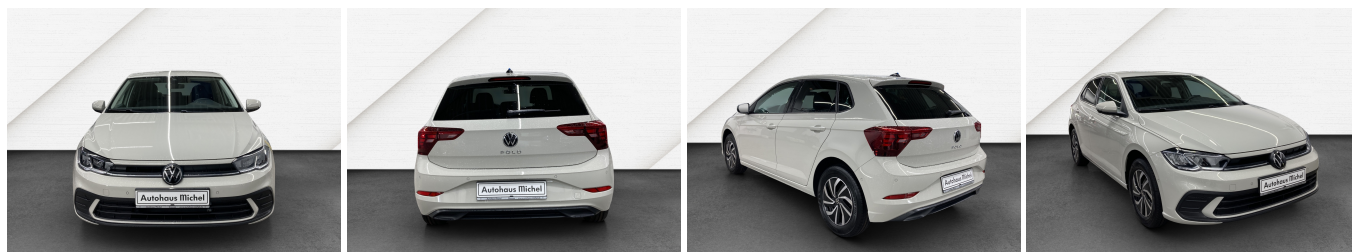
117,0

CO₂-Klasse:

D

ABS	Abstandstempomat
Android auto	Apple carplay
Berganfahrassistent	ESP
Einparkhilfe	Einparkhilfe Kamera
Einparkhilfe Sensoren hinten	Einparkhilfe Sensoren vorne
Einparkhilfe selbstlenkendes System	Fensterheber
Fernlichtassistent	Freisprecheinrichtung
Innenspiegel automatisch abbl.	Isofix Beifahrer
Kindersitzbefestigung	Klimaautomatik
Klimaautomatik	Klimaautomatik 2 zonen
Led-Scheinwerfer	Led-Tagfahrlicht
Lederlenkrad	Leichtmetallfelgen
Mittelarmlehne	Multifunktionslenkrad
Müdigkeitswarnsystem	Nichtraucher Fahrzeug
Notbremsassistent	Notrufsystem
Regensensor	Reifendruckkontrollsystem
Servolenkung	Sitzheizung
Spurhalteassistent	Spurwechselassistent
Start Stop Automatik	Tagfahrlicht
Tempomat	Touchscreen
Traktionskontrolle	Tuner oder Radio
USB	Verkehrszeichenerkennung
Wegfahrsperre	Zentralverriegelung
dab-radio	elektrische Seitenspiegel
induktionsladen Smartphones	vollidigiales Kombiinstrument

Hersteller: VÖKSWAGEN, VW Artikelnr.: Verbruiksmengingen Kraftstoff: Benzin	Handelsbezeichnung: POLO andere Energielieferanten: erfüllt	Energieverbrauch (kombiniert): 5,9 l/100 km (ökonomisch (kombiniert): 5,1 l/100 km										
CO₂-Klasse Auf Grundlage der CO ₂ -Emission (kombiniert)	<table border="1"> <thead> <tr> <th>Richtwert/Emissionsklasse</th> <th>CO₂-Emission (g/km)</th> </tr> </thead> <tbody> <tr> <td>• bestenfalls</td> <td>5,1 l/100 km</td> </tr> <tr> <td>• höchstens</td> <td>5,9 l/100 km</td> </tr> <tr> <td>• mindestens</td> <td>4,4 l/100 km</td> </tr> <tr> <td>• aktuell</td> <td>5,9 l/100 km</td> </tr> </tbody> </table>	Richtwert/Emissionsklasse	CO ₂ -Emission (g/km)	• bestenfalls	5,1 l/100 km	• höchstens	5,9 l/100 km	• mindestens	4,4 l/100 km	• aktuell	5,9 l/100 km	Weitere Angaben: Emissionsklasse Auf Grundlage der CO ₂ -Emission (kombiniert)
Richtwert/Emissionsklasse	CO ₂ -Emission (g/km)											
• bestenfalls	5,1 l/100 km											
• höchstens	5,9 l/100 km											
• mindestens	4,4 l/100 km											
• aktuell	5,9 l/100 km											
Emissionsklasse Auf Grundlage der CO ₂ -Emission (kombiniert)	Emissionsklasse Auf Grundlage der CO ₂ -Emission (kombiniert)	Emissionsklasse Auf Grundlage der CO ₂ -Emission (kombiniert)										





* Ehemaliger Neupreis (Unverbindliche Preisempfehlung des Herstellers am Tag der Erstzulassung)

Weitere Informationen zum Fahrzeug und Finanzierung finden Sie auf unserer Homepage

