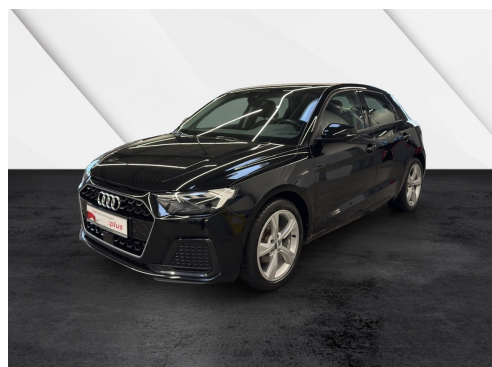


## Audi A1 Sportback 30 TFSI S-tronic advanced Navi LED virtual cockpit



### Sonderfinanzierung

Anzahlung  
1.699 €  
Laufzeit  
36 Monate  
Nettodarlehensbetrag  
18.031 €  
Effektiver Jahreszins  
4,99 %  
Sollzinssatz (gebunden p.a.)  
4,88 %  
Gesamtbetrag  
19.957,30 €  
Schlussrate  
8.092,30 €  
36 mtl. Raten  
**339,00 €**

Ein Angebot der Audi Bank, Zweigniederlassung der Volkswagen Bank GmbH, Gildener Str. 57, 38112 Braunschweig, für die wir als ungebundener Vermittler gemeinsam mit dem Kunden die für die Finanzierung nötigen Vertragsunterlagen ausstellen. Das Angebot richtet sich an private und gewerbliche Einzelpersonen. Zwischenverkauf und Irrtümer vorbehalten. Es besteht ein gesetzliches Widerrufsrecht für Verbraucher. Änderungen und Irrtümer vorbehalten.

Ehem. Neupreis\*

**33.578,-€**

Ihre Ersparnis

**41 %**

Unser Angebotspreis:

**19.730,-€**

Differenzbesteuert gemäß §25a UStG

Fahrzeugnummer 40770



## Schnellinformationen

Fahrzeugart	Gebrauchtfahrzeug	Klasse	A1
Kategorie	Limousine	Hubraum	999 cm <sup>3</sup>
Erstzulassung	01/2020	Außenfarbe	
Laufleistung	58849 km	Innenfarbe	Schwarz
Leistung	85 kW (116 PS)	Innenausstattung	Stoff
Kraftstoffart	Benzin		
Getriebe	Automatik		



Verkauf Gebrauchtwagen  
Franzisca Dern  
+49 641 49909-51  
f.dern@mh-autoforum.de



Verkauf Gebrauchtwagen  
Florian Krasniqi  
+49 173 4979288  
f.krasniqi@mh-autoforum.de



Verkauf Gebrauchtwagen  
Abdul Erdogan  
+49 172 2078794  
a.erdogan@mh-autoforum.de



Verkauf Gebrauchtwagen  
Jannik Pelzl  
+49 641 49909-19  
j.pelzl@mh-autoforum.de

## Umwelt und Normen

Energieverbrauch (kombiniert) in l/100 km:

6,3

CO<sub>2</sub>-Emissionen (kombiniert) in g/km:

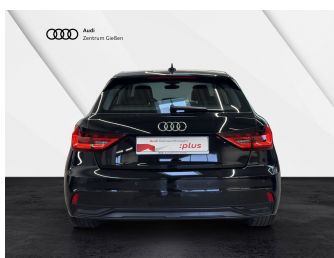
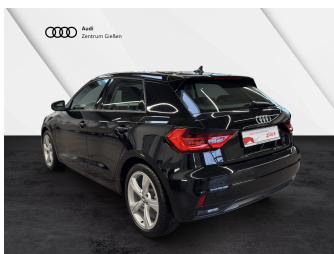
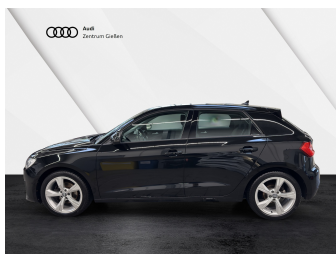
141,0

CO<sub>2</sub>-Klasse:

E

## Fahrzeugausstattung

ABS	Abstandstempomat
Berganfahrassistent	Bluetooth
Bordcomputer	ESP
Einparkhilfe	Einparkhilfe Sensoren hinten
Einparkhilfe Sensoren vorne	Fensterheber
Freisprecheinrichtung	Innenspiegel automatisch abbl.
Klimaautomatik	Klimaautomatik
Klimaautomatik 2 zonen	Led-Scheinwerfer
Led-Tagfahrlicht	Lederlenkrad
Leichtmetallfelgen	Lichtsensoren
Metallic	Mittelarmlehne
Multifunktionslenkrad	Navigationssystem
Nichtraucher Fahrzeug	Notbremsassistent
Qualitätsiegel	Regensensor
Reifen-sommerreifen	Reifendruckkontrollsystem
Servolenkung	Sitzheizung
Soundsystem	Sprachsteuerung
Spurhalteassistent	Start Stop Automatik
Tagfahrlicht	Tempomat
Touchscreen	Traktionskontrolle
Tuner oder Radio	USB
W-lan	Wegfahrsperre
Zentralverriegelung	ambientes Licht
elektrische Seitenspiegel	induktionsladen Smartphones
mp3 Schnittstelle	voll digitales Kombiinstrument



\* Ehemaliger Neupreis (Unverbindliche Preisempfehlung des Herstellers am Tag der Erstzulassung)

---

**Weitere Informationen zum Fahrzeug und Finanzierung finden Sie auf unserer Homepage**

