

VW T-Roc TSI DSG Style



Autohaus
Michel



Ehem. Neupreis*

33.970,-€

Ihre Ersparnis

53 %

Unser Angebotspreis:

18.930,-€

15.908,- € netto

19% MwSt ausweisbar

Fahrzeugnummer 26216

Schnellinformationen

Fahrzeugart	Gebrauchtfahrzeug	Klasse	T-Roc
Kategorie	SUV/Geländewagen/Pickup	Hubraum	1498 cm ³
Erstzulassung	02/2021	Außenfarbe	
Laufleistung	83400 km	Innenfarbe	Schwarz
Leistung	110 kW (150 PS)	Innenausstattung	Andere
Kraftstoffart	Benzin		
Getriebe	Automatik		



Verkaufsberater
Gebrauchtwagen

Rüdiger Fuchs

+49 172 5138043

r.fuchs@autohaus-michel.de



Verkaufsberater
Gebrauchtwagen

Tobias Schmidt

0172 2078729

t.schmidt@autohaus-michel.de



Verkaufsberater
Gebrauchtwagen

Ivica Piljanovic

+49 173 5467873

i.piljanovic@autohaus-michel.de



Verkaufsberater
Gebrauchtwagen

Danny Müller

+49 162 1723852

d.mueller@autohaus-michel.de

Umwelt und Normen

Energieverbrauch (kombiniert) in l/100 km:

6,5

CO₂-Emissionen (kombiniert) in g/km:

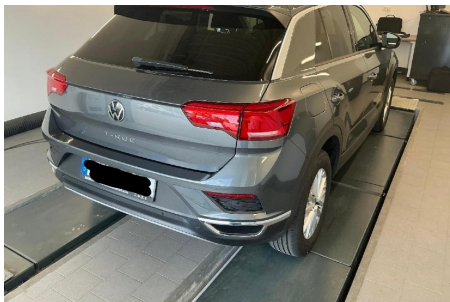
147,0

CO₂-Klasse:

E

Fahrzeugausstattung

Abstandstempomat	Android auto
Apple carplay	Berganfahrassistent
Bordcomputer	Dachreling
Einparkhilfe	Einparkhilfe Sensoren hinten
Einparkhilfe Sensoren vorne	Fensterheber
Innenspiegel automatisch abbl.	Kindersitzbefestigung
Klimaautomatik	Klimaautomatik
Klimaautomatik 2 zonen	Led-Scheinwerfer
Led-Tagfahrlicht	Lederlenkrad
Leichtmetallfelgen	Lichtsensor
Lordosenstütze	Metallic
Mittelarmlehne	Multifunktionslenkrad
Müdigkeitswarnsystem	Nebelscheinwerfer
Nichtraucher Fahrzeug	Notbremsassistent
Notrufsystem	Regensensor
Reifendruckkontrollsystem	Sitzheizung
Spurhalteassistent	Start Stop Automatik
Tagfahrlicht	Tempomat
Tuner oder Radio	USB
Wegfahrsperr	Winterpaket
Zentralverriegelung	dab-radio
elektrische Seitenspiegel	umklappbarer Beifahrersitz



Autohaus
Michel

Vorlauftfahrzeug!

Weitere Bilder
folgen nach Anlieferung.

* Ehemaliger Neupreis (Unverbindliche Preisempfehlung des Herstellers am Tag der Erstzulassung)

Weitere Informationen zum Fahrzeug und Finanzierung finden Sie auf unserer Homepage

